

Latitude 12

7000 Series 2-in-1

Quick Start Guide

Panduan Pengaktifan Cepat

Guía de inicio rápido

Hướng dẫn khởi động nhanh

دليل البدء السريع

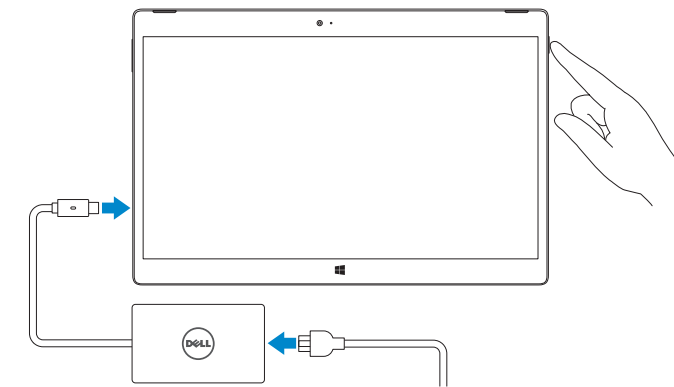
1 Connect the power adapter and turn on your tablet

Sambungkan adaptor daya dan hidupkan tablet Anda

Conecte el adaptador de alimentación y encienda su tableta

Kết nối bộ chuyển đổi nguồn và mở máy tính bảng của bạn

توصيل مهبط التيار وتشغيل جهازك اللوحي



NOTE: It is recommended to insert the micro-SIM card and the microSD card before powering on the tablet.

CATATAN: Direkomendasikan agar Anda memasukkan kartu micro-SIM dan kartu microSD sebelum menghidupkan daya tablet.

NOTA: Se recomienda insertar la tarjeta micro-SIM y la tarjeta microSD antes de encender la tableta.

GHI CHÚ: Khuyến cáo nên lắp thẻ micro-SIM và thẻ microSD trước khi bật nguồn máy tính bảng.

ملاحظة: يوصى بإدخال بطاقة SIM مصغرة وبطاقة microSD قبل تشغيل الجهاز اللوحي.

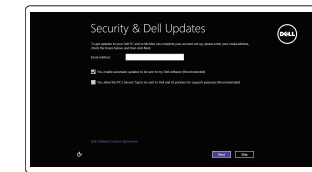
2 Finish Windows 8.1 setup

Menyelesaikan pengaturan Windows 8.1

Finalice la configuración de Windows 8.1

Hoàn tất cài đặt Windows 8.1

إنهاء إعداد Windows 8.1



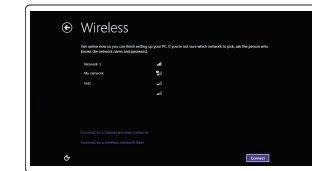
Enable security and updates

Aktifkan keamanan dan pembaruan

Active la seguridad y las actualizaciones

Bật tính năng bảo mật và cập nhật

تمكين الأمان والتحديثات



Connect to your network

Sambungkan ke jaringan Anda

Conéctese a una red

Kết nối vào mạng của bạn

التوصيل بالشبكة

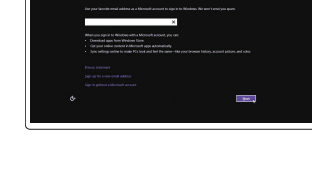
NOTE: If you are connecting to a secured wireless network, enter the password for the wireless network access when prompted.

CATATAN: Jika Anda menyambungkan ke jaringan nirkabel aman, masukkan kata sandi untuk akses jaringan nirkabel tersebut saat diminta.

NOTA: Si se conecta a una red inalámbrica segura, introduzca la contraseña de acceso a la red inalámbrica cuando se le solicite.

GHI CHÚ: Nếu bạn đang kết nối với một mạng không dây bảo mật, hãy nhập mật khẩu để truy cập mạng không dây khi được nhắc.

ملاحظة: في حالة اتصالك بشبكة لاسلكية مومنة، أدخل كلمة المرور لوصول الشبكة اللاسلكية عند مطالبتك.



Sign in to your Microsoft account or create a local account

Masuk ke akun Microsoft Anda

atau buat akun lokal

Inicie sesión en su cuenta de Microsoft

o cree una cuenta local

Đăng nhập vào tài khoản Microsoft của bạn

hoặc tạo tài khoản trên máy tính

قم بتسجيل الدخول إلى حساب Microsoft أو قم بإنشاء حساب محلي

Locate Dell apps

Mencari aplikasi Dell | Localice aplicaciones Dell

Xác định vị trí các ứng dụng Dell | Dell تحديد موقع تطبيقات



Register My Device

Register your computer

Daftarkan komputer Anda | Registre el equipo

Đăng ký máy tính của bạn | تسجيل الكمبيوتر



Dell Backup and Recovery

Backup, recover, repair, or restore your computer

Cadangkan, kembalikan ke kondisi normal, perbaiki, atau pulihkan komputer Anda

Realice copias de seguridad, recupere, repare y restaure su equipo

Sao lưu, phục hồi, sửa chữa hoặc khôi phục lại máy tính của bạn

النسخ الاحتياطي أو الاسترداد أو الإصلاح أو الاستعادة للكمبيوتر الخاص بك



Dell Data Protection | Protected Workspace

Protect your computer and data from advanced malware attacks

Lindungi komputer dan data Anda dari serangan malware canggih

Proteja el equipo y los datos de ataques de malware avanzados

Bảo vệ máy tính và dữ liệu của bạn khỏi bị tấn công bởi phần mềm độc hại nâng cao

احم جهاز الكمبيوتر الخاص بك وبياناتك من هجمات البرامج الضارة المتطورة



Dell SupportAssist

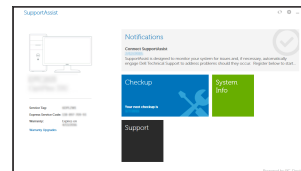
Check and update your computer

Periksa dan perbarui komputer Anda

Busque actualizaciones para su equipo

Kiểm tra và cập nhật máy tính của bạn

التحقق من الكمبيوتر الخاص بك وتحديثه



Insert optional micro-SIM and microSD memory card (sold separately)

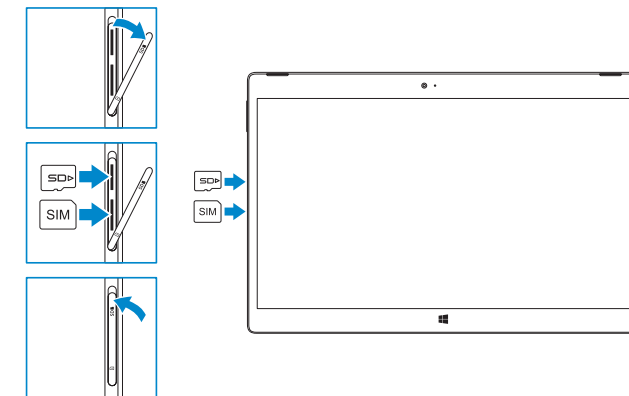
Masukkan kartu micro-SIM dan kartu memori microSD opsional (dijual terpisah)

Inserte la tarjeta micro-SIM y la tarjeta de memoria microSD opcionales

(se vende por separado)

Lắp thẻ micro-SIM tùy chọn và thẻ nhớ microSD (bán riêng)

أدخل بطاقة SIM المصغرة وبطاقة ذاكرة microSD (تباع منفصلة)



NOTE: Make sure the card is correctly aligned and is inserted all the way.

CATATAN: Pastikan kartu tersebut diselaraskan dengan benar dan dimasukkan seluruhnya.

NOTA: Asegúrese de que la tarjeta está correctamente alineada e insertada hasta el final.

GHI CHÚ: Đảm bảo thẻ được căn chỉnh đúng cách và được lắp vào hết mức.

ملاحظة: تأكد من محاذاة البطاقة بشكل صحيح وإدخالها بالطريقة الصحيحة.

Connect to a network — optional

Sambungkan ke jaringan — opsional

Conéctese a la red, opcional

Kết nối vào mạng — tùy chọn

الاتصال بالشبكة — اختياري



In the charms sidebar, tap **Settings**, tap the **Wireless** icon, select your network, and tap **Connect**.

Di dalam bilah samping charms, ketuk **Pengaturan**, ketuk ikon **Nirkabel**, pilih jaringan Anda, lalu ketuk **Sambungkan**.

En la barra lateral de accesos, toque **Configuración**, toque el icono de conexión inalámbrica, seleccione la red y toque **Conectar**.

Trong thanh bên chứa các nút, hãy nhấn **Thiết lập**, nhấn vào biểu tượng Không dây, chọn mạng của bạn, và nhấn **Kết nối**.

في الشريط الجانبي للاختصارات، انقر فوق إعدادات، وانقر فوق رمز الاتصال اللاسلكي، وحدد الشبكة لديك، ثم انقر فوق اتصال.

NOTE: You may need to activate your network service before connecting.

CATATAN: Anda mungkin perlu mengaktifkan layanan jaringan Anda sebelum menyambungkan.

NOTA: Quizá requiera activar su servicio de red antes de conectar.

GHI CHÚ: Bạn có thể cần phải kích hoạt dịch vụ mạng của mình trước khi kết nối.

ملاحظة: قد يلزم تنشيط خدمة الشبكة لديك قبل الاتصال.

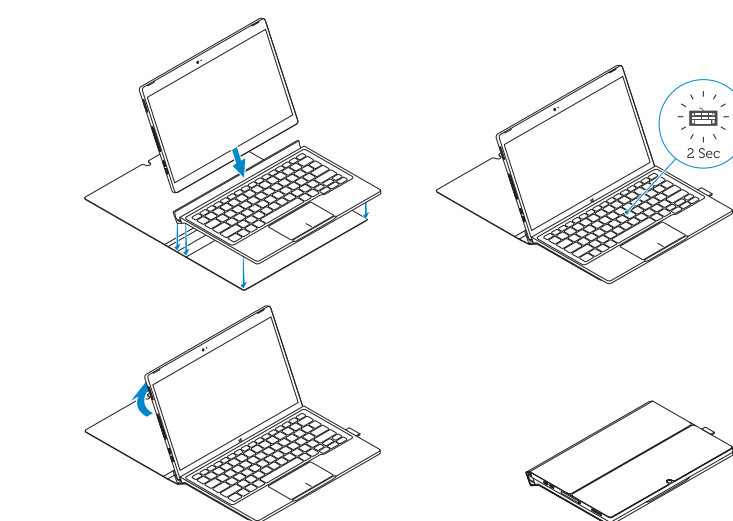
Connecting the keyboard and Folio

Menyambungkan keyboard dan Folio

Conexión del teclado y de la funda

Kết nối bàn phím và vỏ bảo vệ Folio

توصيل لوحة المفاتيح وFolio



NOTE: The keyboard backlight turns on for 2 seconds when the tablet-docking pins and keyboard-docking pins are aligned correctly.

CATATAN: Lampu latar keyboard menyala selama 2 detik ketika pin docking tablet dan pin docking keyboard diselaraskan dengan benar.

NOTA: La retroiluminación del teclado se ilumina durante 2 segundos cuando las patas de acoplamiento de la tableta y las patas de acoplamiento del teclado se alinean de forma correcta.

GHI CHÚ: Đèn nền bàn phím sẽ bật sáng trong 2 giây khi các chân gắn đế của máy tính bảng và chân gắn đế của bàn phím được căn chỉnh chính xác.

ملاحظة: يتم تشغيل الضوء الخلفي للوحة المفاتيح لمدة ثانيتين عندما يتم محاذاة أسنان إرساء الجهاز اللوحي وأسنان إرساء لوحة المفاتيح بطريقة صحيحة.



Product support and manuals
 Dukungan produk dan panduan
 Manuales y soporte técnico de productos
 Hỗ trợ sản phẩm và sách hướng dẫn
 دعم المنتج والدلائل

Contact Dell
 Hubungi Dell | Póngase en contacto con Dell
 Liên hệ Dell | Dell الاتصال بـ

Regulatory and safety
 Peraturan dan keselamatan | Normativa y seguridad
 Quy định và an toàn | ممارسات الأمان والممارسات التنظيمية

Regulatory model
 Model regulatori | Modelo normativo
 Model quy định | الموديل التنظيمي

Regulatory type
 Jenis regulatori | Tipo normativo
 Loại quy định | النوع التنظيمي

Computer model
 Model komputer | Modelo de equipo
 Model máy tính | موديل الكمبيوتر

Dell.com/support
Dell.com/support/manuals
Dell.com/support/windows

Dell.com/contactdell

Dell.com/regulatory_compliance

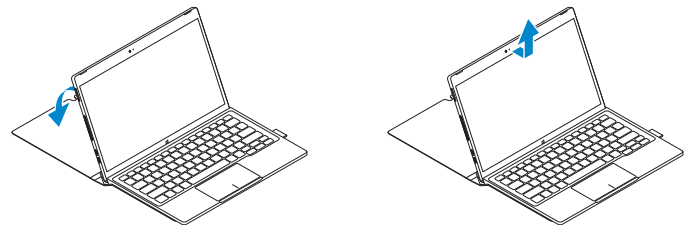
T02H

T02H001

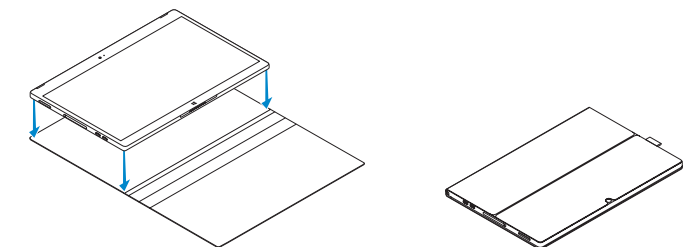
Latitude 12 7275

Disconnecting the keyboard and Folio

Melepaskan sambungan keyboard dan Folio
 Desconexión del teclado y de la funda
 Ngắt kết nối bàn phím và vỏ bảo vệ Folio
 فصل لوحة المفاتيح وFolio

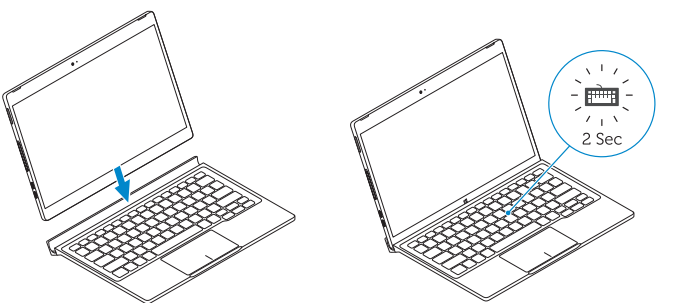


Dell Premier Magnetic Folio



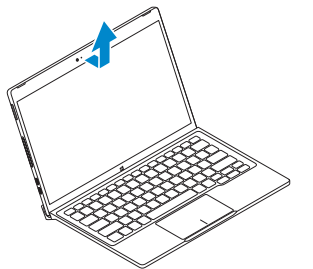
Connecting the keyboard

Menyambungkan keyboard
 Conexión del teclado
 Kết nối bàn phím
 توصيل لوحة المفاتيح



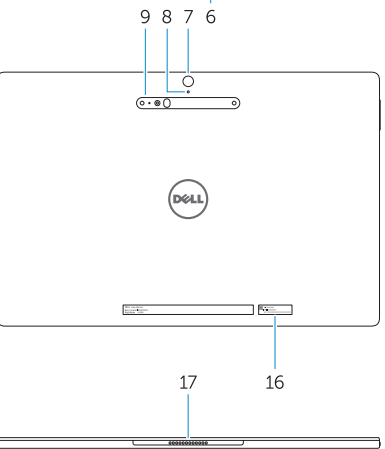
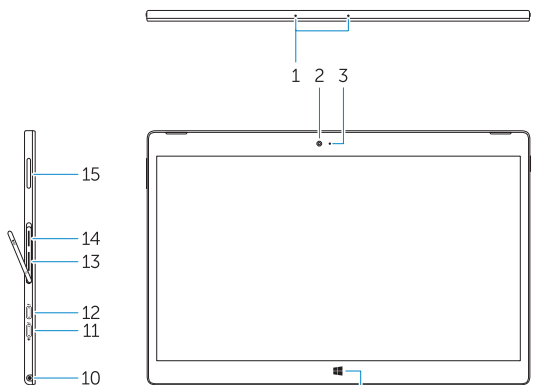
Disconnecting the keyboard

Melepaskan sambungan keyboard
 Desconexión del teclado
 Thao bàn phím
 فصل لوحة المفاتيح



Features

Fitur | Características | Tính năng | الميزات



1. Microphones
2. Front camera
3. Front camera-status light
4. Power button
5. Noble security-cable slot
6. Windows home key
7. Rear camera
8. Microphone
9. 3D Rear Camera
10. Headset connector
11. USB Type-C connector
12. USB Type-C connector / Charging connector

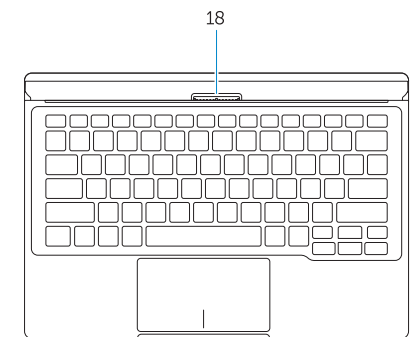
13. Micro-SIM reader (LTE/HSPA+ models only)
14. microSD memory card reader
15. Volume button
16. Service-tag label
17. Dock pins
18. Dock pins

1. Micrófonos
2. Cámara frontal
3. Indicador luminoso del estado de la cámara
4. Botón de encendido
5. Ranura para cable de seguridad Noble
6. Botón de inicio de Windows
7. Cámara posterior
8. Micrófono
9. Cámara posterior 3D
10. Conector para auricular
11. Conector USB tipo C
12. Conector USB tipo C / Conector de carga

13. Lector de tarjetas micro-SIM (solo modelos LTE/HSPA+)
14. Lector de tarjetas de memoria microSD
15. Botón de volumen
16. Etiqueta de servicio
18. Patas de acoplamiento

14. قارئ بطاقة ذاكرة MicroSD
15. زر الصوت
16. ملصق رمز الخدمة
17. مسمامير الإرساء
18. مسمامير الإرساء

1. الميكروفونات
2. الكاميرا الأمامية
3. ضوء حالة الكاميرا الأمامية
4. زر التشغيل
5. فتحة كابل الأمان الأصلية
6. مفتاح Windows home
7. الكاميرا الخلفية
8. الميكروفون
9. كاميرا خلفية ثلاثية الأبعاد
10. موصل سماعة الرأس
11. موصل USB من النوع C
12. موصل USB من النوع C / موصل شحن
13. قارئ Micro-SIM (موديلات LTE/HSPA+ فقط)



1. Mikrofon
2. Kamera depan
3. Lampu status kamera depan
4. Tombol daya
5. Slot kabel pengaman komputer
6. Tombol beranda Windows
7. Kamera belakang
8. Mikrofon
9. Kamera Belakang 3D
10. Konektor headset
11. Konektor USB tipe C
12. Konektor USB tipe C / Konektor pengisi daya

13. Pembaca micro-SIM (model LTE/HSPA+ saja)
14. Pembaca kartu memori microSD
15. Tombol volume
16. Label tag servis
17. Pin untuk dock
18. Pin untuk dock

1. Micrô
2. Camera trước
3. Đèn trạng thái camera trước
4. Nút nguồn
5. Khe cáp bảo vệ Noble
6. Phím home Windows
7. Camera sau
8. Micrô
9. Camera 3D sau
10. Đầu nối bộ tai nghe
11. Đầu nối USB type C
12. Đầu nối USB type C / Đầu nối sạc pin

13. Đầu đọc thẻ micro-SIM (chỉ ở các model LTE/HSPA+)
14. Đầu đọc thẻ nhớ microSD
15. Nút âm lượng
16. Nhãn thẻ bảo trì
17. Chân cắm đế
18. Chân cắm đế



035H6HA00

